

સેવાઓનું કાર્યક્ષેત્ર

મેડિકલ ઓનકોલોજી એન્ડ હેમેટોલોજી

- કિમોથેરાપી
- ઇમ્યુનોથેરાપી
- બોન મેરો ટ્રાન્સપ્લાન્ટ
- પેડિયાટ્રિક ઓનકોલોજી
- ઝીરીયાટ્રિક ઓનકોલોજી
- ઓન્કો ક્રિટિકલ કેર

સર્જિકલ ઓનકોલોજી

- હેડ એન્ડ નેક
- બ્રેસ્ટ
- જીઆઈ, ફેફસા અને થોરેસિસ
- સર્વાઈકલ એન્ડ ગાયનેકોલોજી
- પ્રોસ્ટેટ એન્ડ વેનિટો-યુરિનરી
- કોલોરેક્ટલ
- પેરિટોનિયલ
- બ્રેઇન, સ્પાઇન એન્ડ બોન
- લીવર એન્ડ પેન્ક્રીયાસ

પ્લાસ્ટિક એન્ડ રિકન્સ્ટ્રક્ટિવ સર્જરી

રેડિયેશન ઓનકોલોજી

- રેડિયેશન થેરાપી

ન્યુક્લિયર મેડિસિન

- પેટ સીટી
- સ્પેક્ટ
- હાઇ-ડોઝ રેડિયોન્યુક્લાઇડ થેરાપી

પેઇન એન્ડ પેલીએટિવ કેર

એનેસ્થેસિયોલોજી

- ડો. રાજેન્દ્ર બગવાડે
- ડો. યોગેશ ટાંક
- ડો. ધર્મેન્દ્રસિંહ ચાવડા
- ડો. જીગ્નેશ મોરી

કાર્ડિયાક

- ડો. કેતન વેકરીયા

ઇન્ટરનલ મેડિસિન

- ડો. રૂષિકેશ શાહ

ઓર્થો ઓન્કો

- ડો. જયમીન શાહ

મેડિકલ ઓનકોલોજી એન્ડ હેમેટોલોજી

મેડિકલ ઓનકોલોજી એન્ડ હેમેટોલોજી

- ડો. પંકજ શાહ
- ડો. દિલીપ શ્રીનિવાસન
- ડો. મિથુન શાહ
- ડો. નહુષ ટહિલિયાણી

બોન મેરો ટ્રાન્સપ્લાન્ટ એન્ડ હેમેટોલોજી

- ડો. નિધિ જૈન

ઓન્કો ક્રિટિકલ કેર

- ડો. મૃગાંક ભાવસાર

સર્જિકલ ઓનકોલોજી

હેડ એન્ડ નેક

- ડો. મહેશ એચ. પટેલ
- ડો. સિદ્ધાર્થ શાહ

જીઆઈ લંગ એન્ડ થોરેસિસ

- ડો. મહેશ ડી. પટેલ

જીઆઈ, પેરિટોનિયલ ગાયનેકોલોજી

- ડો. અદિતિ ભટ્ટ

બ્રેસ્ટ કેન્સર

- ડો. પ્રિયંકા ચીરીપાલ

ચુરો ઓનકોલોજી

- ડો. મુકેશ પટેલ

- ડો. કમલેશ પટેલ

- ડો. કૌસ્તુભ પટેલ

ન્યુરો ઓનકોલોજી

- ડો. દીપક પટેલ

- ડો. કલ્પેશ શાહ

સ્પાઇન કેન્સર

- ડો. હિતેશ મોદી

પ્લાસ્ટિક એન્ડ રિકન્સ્ટ્રક્ટિવ સર્જરી

- ડો. રઘુવીર સોલંકી
- ડો. જતીનકુમાર ભોજાણી

રેડિયેશન ઓનકોલોજી

- ડો. સંદીપ જૈન

ન્યુક્લિયર મેડિસિન

- ડો. સની ગાંધી

પેઇન મેનેજમેન્ટ

- ડો. મિલન મહેતા

રેડિયોલોજી

- ડો. અમી પંચાલ
- ડો. શ્વેતા ઠક્કર

- કુલ ટાર્ગેટ ૨૪ X ૭ બધી જ સ્પેશ્યાલિટીના ડૉક્ટરો હોવાથી ખૂબ જ જટીલ ઓપરેશનો પણ કરી શકાય છે.
- ગ્રાયડસ કેન્સર સેન્ટરમાં ફેફસા, ગળા, છાતીના અન્ય કેન્સર, પિતાશય, સ્વાદુપિંડ, નાનું-મોટું આંતરડુ, મળાશય વિગેરેની એન્ડોસ્કોપીક, લેપ્રોસ્કોપીક અને રોબોટીક સારવાર ઉપલબ્ધ છે.



એપોઇન્ટમેન્ટ માટે સંપર્ક: +91 72290 47022 / 21



ગ્રાયડસ કેન્સર સેન્ટર

ગ્રાયડસ હોસ્પિટલ રોડ, એસ. જી. હાઇવે,
થલતેજ, અમદાવાદ-380 054, ગુજરાત
Board Line: 079-71 666 000



આંતરડા,
સ્વાદુપિંડ, યકૃત
અને થોરાસીક
કેન્સરનો વિભાગ



ગેસ્ટ્રો - ઈન્ટેસ્ટીનલ (GI) કેન્સર શું છે ?

ગેસ્ટ્રો - ઈન્ટેસ્ટીનલ કેન્સર એ પાચનતંત્રને લગતું કેન્સર છે. જેમાં ગળુ, લીવર, સ્વાદુપીંડ, પિત્તાશય, પેટ, નાનું આંતરડુ, મોટું આંતરડુ તથા મળદ્વારને લગતા કેન્સરનો સમાવેશ થાય છે. GI કેન્સરમાં પુરુષ અને સ્ત્રીનો કોઈ ભેદભાવ હોતો નથી. ભારતમાં પુરૂષોમાં થતું ત્રીજા ભાગનું તથા સ્ત્રીઓમાં થતું ચોથા ભાગનું કેન્સર ગણવામાં આવે છે.

થોરાસીક મેલીગ્નેસીસ શું છે ?

અન્નનળી, ફેફસાં તથા પાંસળીની અંદર રહેલા ભાગોમાં થતા કેન્સર થોરાસીક મેલીગ્નેસીસ કહે છે.

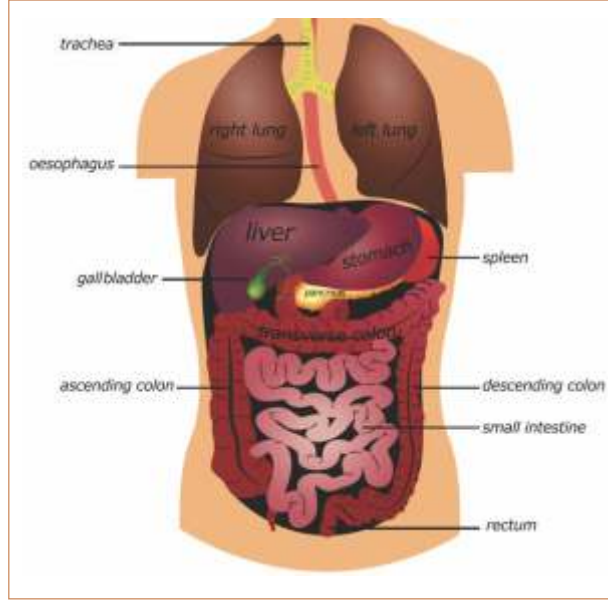
GI અને થોરાસીક કેન્સરના લક્ષણો શું છે ?

GI કેન્સરની ગાંઠ ચોક્કસ જગ્યા અથવા ચોક્કસ કદની ના થાય ત્યાં સુધી કોઈ લક્ષણો દર્શાવતી નથી. નાની ગાંઠ સામાન્ય રીતે કોઈ લક્ષણ દર્શાવતી નથી, પરંતુ જ્યારે ડૉક્ટર કોઈ બીજું તપાસ કરી રહ્યા હોય ત્યારે અચાનક તે કેન્સરની ગાંઠ દેખાઈ શકે છે. આના લક્ષણો ગાંઠની આજુબાજુના ભાગમાં દેખાય છે તથા તેના લીધે ખાવાનું અને ચાવવામાં અવરોધ, આકસ્મિક લોહી આવવું વગેરે જેવા લક્ષણો દેખાઈ શકે છે.

મુખ્ય લક્ષણો :

- લોહીનું વહેવું
- પેટમાં દુ:ખાવો
- પેટમાં સોજા આવવો
- વધુ માત્રામાં ઉલટી થવી
- જરૂર કરતાં ઓછું ખાવા છતાં પેટ ભરેલું લાગવું
- ભૂખ ઓછી લાગવી

GI અને થોરાસીક સિસ્ટમ



- અચાનક વજન ઘટી જવું
- ખોરાક ચાવવામાં તકલીફ થવી
- ગળજામાં લોહી આવવું
- બહુ ઉધરસ આવવી

શું આપને GI અને થોરાસીક કેન્સર થવાનું જોખમ છે ?

જો તમને ઉપરના કોઈપણ એક લક્ષણનો ભાસ થાય તો તરત તમારા ડૉક્ટરને જાણ કરવી. અન્ય જોખમી પરિબલોમાં નીચે મુજબ કહી શકાય

- સિગારેટ અને દારૂનું સેવન
- પેટમાં ચાંદા પડવા
- વધારે પડતું શેકેલું માસ, માછલી તથા વધારે પડતા મીઠાવાળા (સોલ્ટ) ખોરાકનું સેવન કરવું
- વધુ પડતું વજન (ઓબેસિટી) બહુ જોખમી પરિબલ છે.

GI અને થોરાસીક કેન્સરની સાવચેતી માટે ક્યારે સ્ક્રીનીંગ કરાવવું જોઈએ ?

સામાન્ય રીતે ૫૦ વર્ષની વય પછી કોલોનોસ્કોપી કરાવવી હિતાવહ છે. જેથી પ્રાથમિક તબક્કે કેન્સર વિશે જાણી શકાય છે.

GI અને થોરાસીક કેન્સરની સારવાર માટે ક્યા ક્યા વિકલ્પો છે ?

જો આપને ગેસ્ટ્રો ઈન્ટેસ્ટીનલ અથવા થોરાસીક કેન્સર હોય તો ડૉક્ટર આપની સાથે સારવારના અલગ-અલગ વિકલ્પોની ચર્ચા કરશે. જેમાં સારવારની આડઅસર અને સંપૂર્ણ સારવાર વિશે આપને માર્ગદર્શન આપશે. કેન્સરના અલગ-અલગ તબક્કા (Stage) મુજબ સારવારના વિકલ્પો નીચે મુજબ છે.

- રોબોટીક અથવા લેપ્રોસ્કોપીક ઓપરેશન
- કીમોથેરાપી
- રેડિયેશન થેરાપી
- એન્ડોસ્કોપીક સારવાર

GI, HBP, થોરાસીસ, એન્ડોસ્કોપીક અને રોબોટીક કેન્સર સર્જન



ડૉ. મહેશ ડી. પટેલ

MS, M.Ch
VATS-ASAN MEDICAL CENTER
(South Korea)
EUS Changhai Hospital (China)
Robotic Intuitive Surgical
Training Center, Sunnyvale (USA)

GI અને થોરાસીક કેન્સર માટે ગ્રાયડસ કેન્સર સેન્ટર શા માટે ?

GI અને થોરાસીક કેન્સરને લગતી તમામ સારવાર અહીં ખૂબ જ અનુભવી ડૉક્ટર દ્વારા પારદર્શક અને પોસાય તેવા દરે કરવામાં આવે છે.

- પ્રોટોકોલ અને પુરાવાના આધારે સારવાર થતી હોવાથી દર્દીને સારૂ પરિણામ મળે છે.